

Catalogo in consultazione

LA COLLEZIONE AAB

DIPINTI E SCULTURE





S8
Stefano Abeni
Figura femminile, s.d.
bronzo su base in marmo
cm 25x9x12



S15
Stefano Abeni
Figura maschile, s.d.
bronzo su base in marmo
cm 27x9x9



A35
Anna Adami
Senza titolo, 1982
olio su tela, cm 39x49



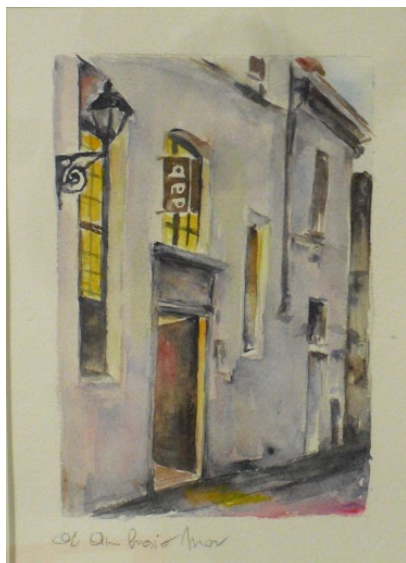
B28
Anna Adami
Scarpa, 1983
olio su tela, cm 70x50
(con cornice cm 75x55)



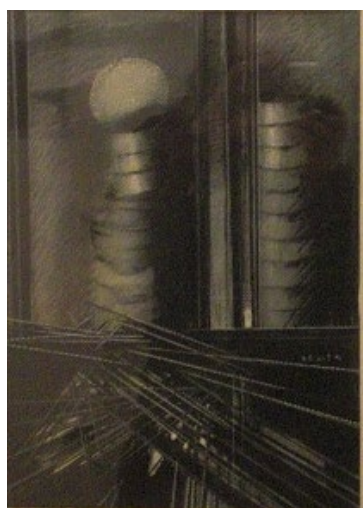
S17
Davide Alborghetti
Ali di aria, 2004
composizione in legno e ferro, cm 100x70x20



B123
Maria Alborghetti
Sguardo alla vita, s.d.
olio su tela, cm 60x50



A81
Annamaria Ambrosio
Vicolo delle Stelle, 2015
acquerello su carta, cm 20x15
(con cornice cm 34x29)



B53
Pierangelo Arbosti
Composizione, 1976
tecnica mista su carta, cm 33x23
(con cornice cm 64x52)



A93
Pierangelo Arbosti
Ricerca ambientale, 2014
acrilico su tela, cm 30x40



B155
Pierangelo Arbosti
Mani con sfondo rosso, 2015
tecnica mista su carta, cm 35x25
(con cornice cm 64x54)



A43
Didi Armellin
Senza titolo, 1999
olio su tavola, cm 50x70



S7
Umberto Arvieri
Donna seduta, 1994
terracotta, cm 35x32x17



B49
Giuseppe Bailetti (1929-1989)
La selva, 1980-1985
olio su tela, cm 29x38
(con cornice cm 52x60)



B59
Giuseppe Bailetti (1929-1989)
Ritratto maschile, s.d.
tecnica mista su carta, cm 31x22
(con cornice cm 53x46)



A76
Silvana Ballini
Conchiglie notturne, 2015
acquerello su carta, cm 24x24
(con cornice cm 45x45)



B125
Piera Liliana Barbi
Rustico in montagna, 2000
olio su tela, cm 35x50
(con cornice cm 50x65)



C16
Laura Baronio
Geometrie in una serra, ottobre 2014
olio su tela, cm 120x100



B150
Ennio Bastiani
Falene, 2014
acrilico su tela, cm 70x60



A49
Sergio Battarola
Senza titolo, 1997
tecnica mista su tavola, cm 30x33



A61
Maria Grazia Bellini
Fornace, 2009
olio e carta su tela, cm 30x30



B85
Romeo Bellucci
Alta montagna, 1984
olio su tela, cm 60x50



B87
Fiorenza Beluzzi
Volcano, sun, Pythagorean theorem, 2009
olio su legno, cm 60x60



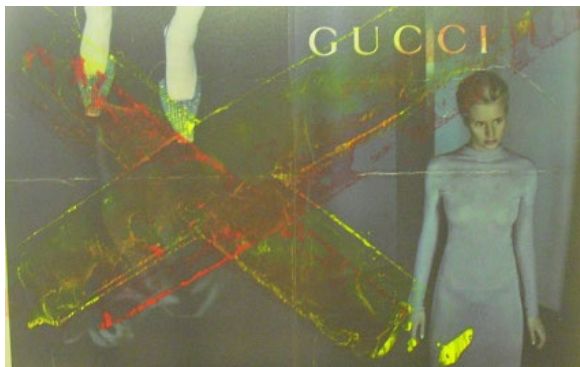
B10
Laura Benedetti
A nudo XVIII, 2011
olio su tela, cm 80x80



B136
Laura Benedetti
Di là, 2012
olio su tela, cm 60x40
(con cornice cm 65x45)



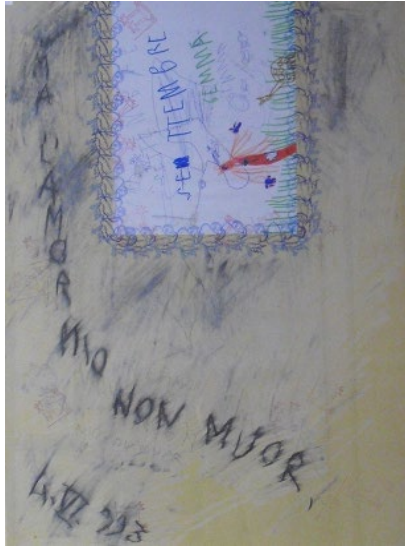
B161
Laura Benedetti
A nudo VIII-2, 2010
olio su tela, cm 60x60



B96
Gianfranco Bergamaschi
Gucci, 2002
collage su lastra di metallo
cm 52x75



C1
Giorgio Bertelli
Undici tondi. Un quadrato, 2002
stampa a getto d'inchiostro
e grafite su carta, cm 101x78



B102
Giorgio Bertelli
“Ma l’amor mio non muor...”, 1993
tecnica mista su carta, cm 70x50



S12
Luigi Bertoli
Uomo disteso, 1987
terracotta, cm 30x60x22



B162
Loredana Bertussi
Fico selvatico, 2009
pastello su carta, cm 27x38
(con cornice cm 55x65)



B149
Valerio Betta
Approcci sul divano, 2014
olio e oro su tela sabbiata, cm 50x50
(con cornice cm 62x62)



B135
Daniela Bianchi
Le nostre mani nell'acqua, febbraio 2014
tecnica mista su carta, cm 38x56
(con cornice cm 62x81)



A3
Tarcisio Bisinella
Paesaggio con neve, 1979
olio su faesite, cm 20x27



B131
Augusto Bitonte
Don Chisciotte, gennaio 2014
olio su tela, cm 60x80
(con cornice cm 64x83)



A79
Augusto Bitonte
Ulivi del Salento, giugno 2014
olio su cartone telato, cm 40x50
(con cornice cm 44x54)



B139
Marilina Boccato
Italo Vivaldi, 1975
acquerello su carta, cm 69x50
(con cornice cm 75x55)



A50
Marzia Boldi
Senza titolo, 2008
resina su tavola, cm 38x38



A90
Daniela Bolpagni
Chiare fresche dolci acque, s.d.
acquerello su carta, cm 25x32
(con cornice)



S21
Remo Bombardieri
Figura femminile con cavallo, 2000
fusione in alluminio, cm 47x26x8



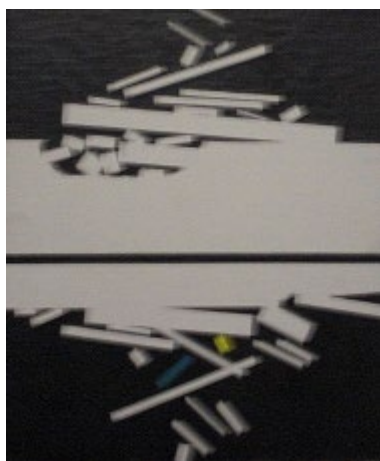
B37
Giambattista Bonazzoli
Homak, 1986
acrilico su carta assorbente, cm 64x50



B3
Giambattista Bonazzoli
Dentro il mare d'inferno, 2009
acrilico su tela, cm 60x80



B121
Alberto Bonera
Metastrutture, s.d.
acrilico su tela, cm 60x80



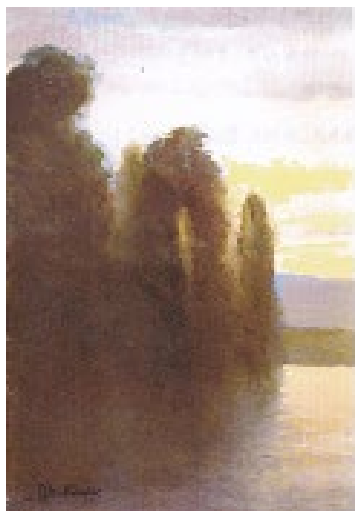
A19
Beppe Bonetti
Metarazionalità 17-27, 2003
acrilico su tela, cm 22x18



B91
Vanna Botta
Ponte, s.d.
olio su tavola, cm 40x37
(con cornice cm 54x51)



A24
Adriano Bottarelli (1924-2008)
Autunno, 2003
olio su tavola, cm 20x30
(con cornice cm 34x44)



A25

Adriano Bottarelli (1924-2008)

Alberi sul Garda, 2003
olio su tavola, cm 30x20
(con cornice cm 44x34)



A26

Adriano Bottarelli (1924-2008)

Val Camonica, 2004
olio su tavola, cm 20x30
(con cornice cm 34x44)



A27

Adriano Bottarelli (1924-2008)

Manerba, 2003
olio su tavola, cm 30x20
(con cornice cm 44x34)



A28
Adriano Bottarelli (1924-2008)
Lago d'Iseo, 2004
olio su tavola, cm 20x30
(con cornice cm 34x44)



A29
Adriano Bottarelli (1924-2008)
Dintorni di Brescia, 2000
olio su tavola, cm 20x30
(con cornice cm 34x44)



A30
Adriano Bottarelli (1924-2008)
Collina toscana, 1995
olio su tavola, cm 24x30
(con cornice cm 34x44)



A31
Adriano Bottarelli (1924-2008)
Capriolo, 2003
olio su tavola, cm 20x30
(con cornice cm 34x44)



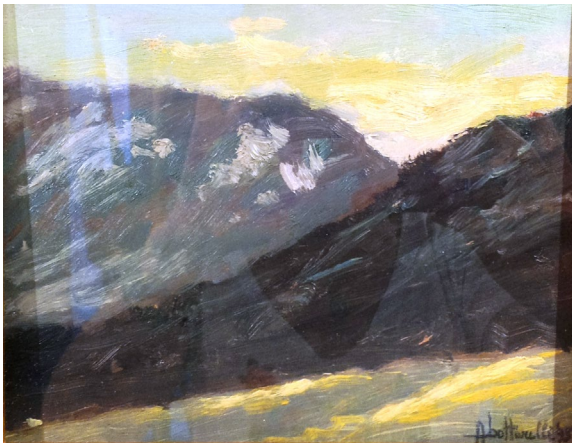
A32
Adriano Bottarelli (1924-2008)
Strada di campagna, 1998
olio su tavola, cm 10x15
(con cornice cm 20x25)



A63
Adriano Bottarelli (1924-2008)
La porta, 1996
olio su tavola, cm 9x12
(con cornice cm 18x21)



A64
Adriano Bottarelli (1924-2008)
Piombino, 1996
olio su tavola, cm 13x20
(con cornice cm 25x30)



A65
Adriano Bottarelli (1924-2008)
Monti, 1996
olio su tavola, cm 15x20
(con cornice cm 25x30)



A66
Adriano Bottarelli (1924-2008)
Autunno a Lecco, 1995
olio su tavola, cm 20x13
(con cornice cm 30x25)



A67
Adriano Bottarelli (1924-2008)
Bornato, 1995
olio su tavola, cm 15x10
(con cornice cm 25x19)



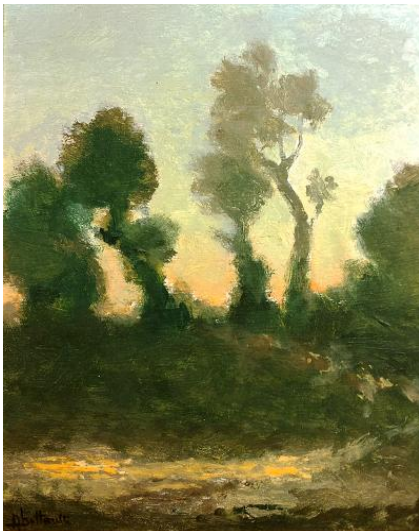
A68
Adriano Bottarelli (1924-2008)
Anfo, 1995
olio su tavola, cm 20x15
(con cornice cm 30x25)



A69
Adriano Bottarelli (1924-2008)
Particolare di Anfo, 1995
olio su tavola, cm 30x20
(con cornice cm 40x30)



A70
Adriano Bottarelli (1924-2008)
Fantecolo, 1995
olio su tavola, cm 30x20
(con cornice cm 40x30)



A71
Adriano Bottarelli (1924-2008)
Alberi, 1998
olio su tavola, cm 30x25
(con cornice cm 45x40)



A72
Adriano Bottarelli (1924-2008)
Paesaggio a Melegnano, 1994
olio su tavola, cm 12x20
(con cornice cm 25x30)



A73
Adriano Bottarelli (1924-2008)
Cipressi, 1998
olio su tavola, cm 30x25
(con cornice cm 45x40)



A74
Adriano Bottarelli (1924-2008)
La spiaggia, 1995
olio su tavola, cm 20x30
(con cornice cm 35x45)



A83
Ermete Botticini (1945-2014)
Autunno. Val Daone, fine anni '90
pastello su carta, cm 30x40
(con cornice cm 33x42)

Dono di Alessia Botticini



A82
Vittorio Botticini (1909-1978)
Vaso con fiori. Studio, 1949
carboncino su carta, cm 34,5x24,5
(con cornice cm 43x33)

Dono di Alessia Botticini



B130
Remo Bresciani
Città s-velate, 2010
tecnica mista su carta, cm 100x75
(senza cornice)



B50
Emanuela Brizzi
Composizione, s.d.
olio su tela, cm 50x70



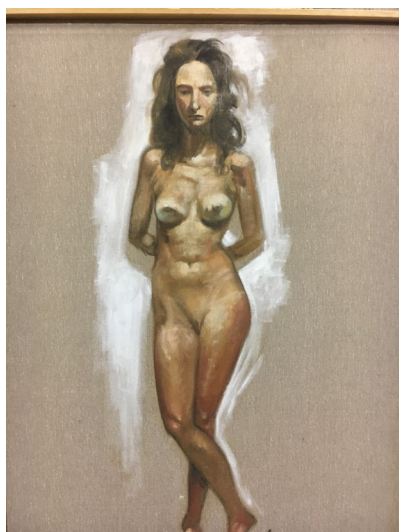
S1

Piero Brolis (1920-1978)
Nudo di ballerina seduta, 1959
bronzo, multiplo in 20 esemplari,
cm 30,5x19x1,5



S2

Piero Brolis (1920-1978)
Madre e figlio (Natale 1970), 1970
bronzo, ovale, cm 7x6,5x0,5



B183

Angelo Bussacchini
Figura olio su tela 2013
cm 90 x 67



B38
Paolo Buzi
Serie di epigrammi visivi. Nave in darsena, 2008
 stampa su plexiglas, cm 60x80



C6
Paolo Buzi
Allegoria della cooperazione, 1997
 bozzetto per il concorso per un dipinto murale a Ghedi
 tecnica mista su tela, cm 100x100



B157
Claudio Caffetto
Scogliera, 2014
 acrilico su tela, cm 60x60
 (con cornice cm 95x95)



B137
Cornelia Calzavacca
Notturmo, s.d.
olio su tela, cm 40x60
(con cornice cm 55x75)



B153
Giacinto Cargnoni
Danza rituale, 2004
tecnica mista su tavola, cm 50x38
(con cornice cm 75x56)



S13
Pino (?) Castagna
Figura astratta, s.d.
ferro battuto su base in marmo
cm 55x30x25



S14
Pino (?) Castagna
Figura astratta, s.d.
ferro battuto su base in marmo
cm 83x30x20



B35
Pierluigi Cattaneo
Prima parte del concerto, 2010
monocromo, tecnica mista, cm 80x100



B94
Guglielmo Achille Cavellini (1914-1990)
Operazione andata e ritorno.
Autostoricizzazione 1914-2014, 1983
tecnica mista, cm 49x34
(con cornice cm 53x38)



B120
Guglielmo Achille Cavellini (1914-1990)
Operazione andata e ritorno n. 2445,
1983
tecnica mista, cm 52x40
(con cornice cm 60x49)

Opera donata da
Marilina Boccato Fedrigolli



S11
Ezio Cerquaglia
Forma, 1997
legno di tiglio, cm 45x20x40



S18
Tiziana Cherubini
La tuffatrice (Serie I numeri, n. 1), 1999
semirefrattaria dipinta con colori a cottura
cm 34x10x14



B168
Anna Coccoli (1929-2014)
Donne in giardino, 1994
acrilico su tela, cm 95x125

Lascito della famiglia Coccoli
2016



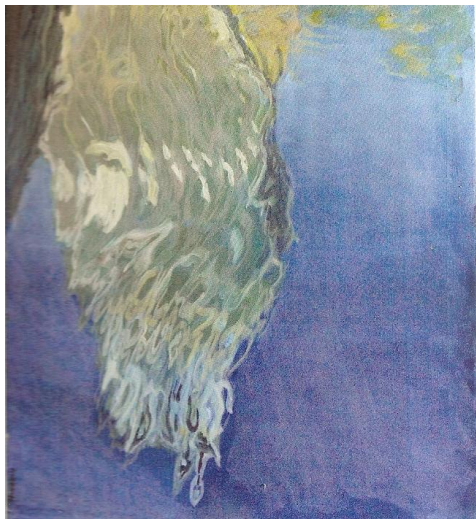
B169
Anna Coccoli (1929-2014)
Fiori, 2005
acrilico su tela, cm 55x71

Lascito della famiglia Coccoli
2016



A94
Anna Coccoli (1929-2014)
Donne, 1996
acrilico su tela, cm 35x38

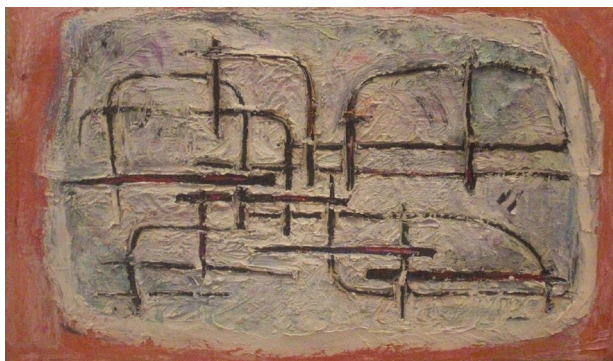
Lascito della Famiglia Coccoli



B36
Mino Raoul Colombo
Riflessi a Venezia n. 2, 2011
olio su tela, cm 82x62



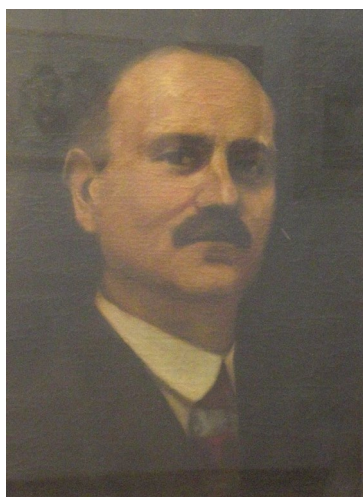
A86
Patrizia Conti
Scenografia delle mura di Asola, s.d.
stampa acquerellata su carta, cm 10,5x14,5
(con cornice cm 20x25)



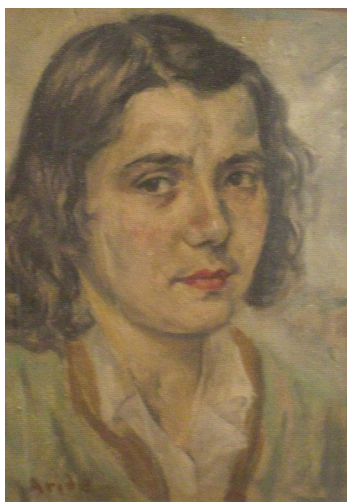
A22
Aride Corbellini (1915-1961)
Composizione astratta, s.d.
olio su tela, cm 30x50
(con cornice cm 49x70)



B15
Aride Corbellini (1915-1961)
Ritratto di giovane signora, s.d.
olio su tela, cm 51x44
(con cornice cm 70x60)



B14
Aride Corbellini (1915-1961)
Ritratto virile, s.d.
olio su tela, cm 40x31
(con cornice cm 60x60)



B23
Aride Corbellini (1915-1961)
Ritratto della moglie Jole, s.d.
olio su tela, cm 37x27
(con cornice cm 54x45)



B40
Carmelo Crisafulli
Pupi siciliani, s.d.
olio su faesite, cm 62x42
(con cornice cm 82x62)



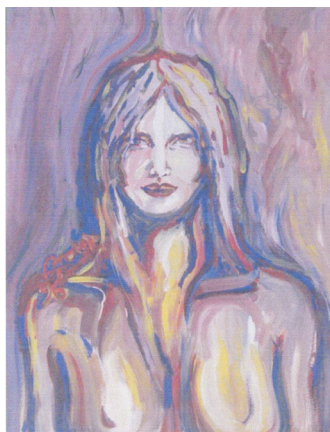
B141
Alberto Cunego
Venezia, riflessi, febbraio 2011
olio su tela, cm 90x60



A47
Giovanni Cuttini (1923-2012)
Fiori, s.d.
olio su faesite, cm 45x30



C3
Ken Damy
Flowers, 2005
lamba print color, cm 105x75



B27
Andrea Danieli
Colori ed umori, 1996
acrilico su tavola, cm 80x60



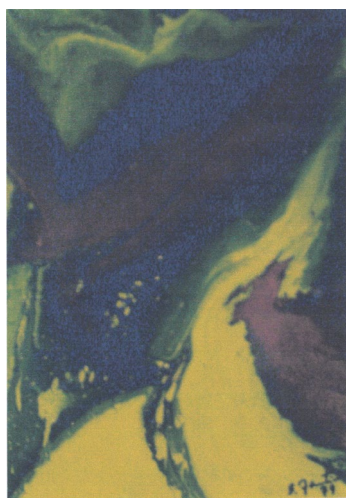
B147
Luigi De Cicco
Piazza Loggia, 2008
olio su tela, cm 60x90
(con cornice cm 74x104)



B142
Claudia Di Nunno
I quattro elementi, 2014
olio su tela, cm 80x100
(senza cornice)



B129
Lorella Facchetti
Figura su linea gialla, 2013
olio su tela, cm 70x90
(con cornice cm 88x109)



B24
Beppe Fantini
Antro 1, 1979
acrilico su tela, cm 32x22
(con cornice cm 70x50)



B158
Lia Fantoni
Fluidità, 2013
penne a sfera su carta, cm 70x50
(con cornice cm 100x70)



S3
Angelo Faustini
L'uomo e la natura, 2001
marmo di Botticino, cm 35x10x15



B128
Francesco Fedeli (1911-1998)
Paesaggio, 1943
tecnica mista su tela, cm 43x53
(con cornice cm 60x69)

Dono di Chiara Fasser
Galleria dell'Incisione



B89

Paolo Festa

Provvidenza, 1997

bozzetto per il concorso per un dipinto
murale a Ghedi

tecnica mista su tavola, cm 93x105

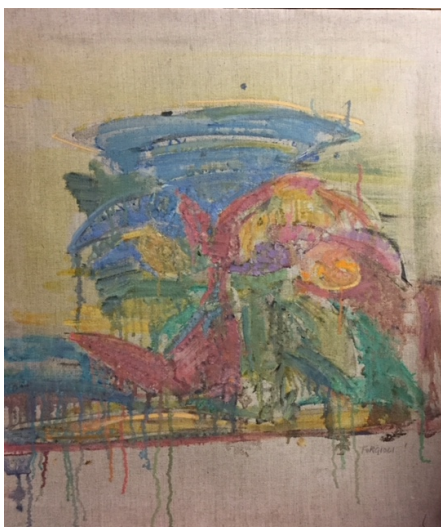


S4

Giuseppina Fontana

La vela, 2006

terracotta, cristallina e ferro, cm 47x16x16



B179

Attilio Forgioli

Africa, 2001

cm 70x60



B46
Roberto Formigoni
Il circo, 1992
tecnica mista su carta, cm 70x50



B52
Roberto Formigoni
Globe-trotter in relax, 1997
tecnica mista acquerellata su carta,
cm 67x87



B7
Roberto Formigoni
Bicimania. Varco chiuso, 2004
tecnica mista su carta, cm 70x50



B134
Carla Freddi
La fiera della vanità, 2014
olio su tela, cm 50x60
(senza cornice)



B100
Giuseppe Gallizioli
Notturmo, 1980
olio su tela, cm 39x48
(con cornice cm 78x85)

Dono della signora Jose Agnelli Zorat

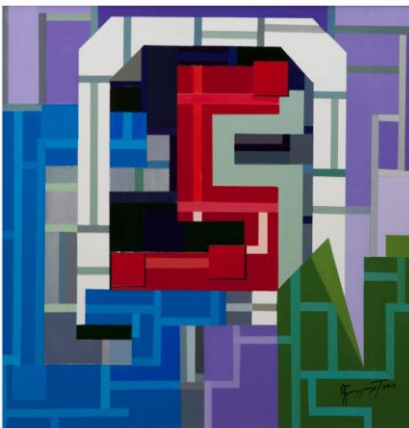


A88
Augusto Ghelfi (1911-2000)
Dalla ringhiera, s. d.
tecnica mista su tela, cm 26x14
(con cornice cm 47x36)

Dono di Andrea Zavarise



S6
Franca Ghitti
Senza titolo, s.d.
ferro battuto, cm 7x7x2



B122
Antonella Giapponesi Tarenghi
Sogno, 2013
acrilico su tela, cm 50x50
(con cornice cm 60x60)



B51
Antonio Gigante (1935-2016)
Tracce. Muro, 2004
olio su tavola, cm 37x33
(con cornice cm 70x55)



B54

Antonio Gigante (1935-2016)

Brandelli di muro, 1995

olio su compensato, cm 44x35

(con cornice cm 69x59)



A77

Antonio Gigante (1935-2016)

Presenze. Muro, 2007

olio su tavola, cm 25x25

(con cornice cm 48x48)



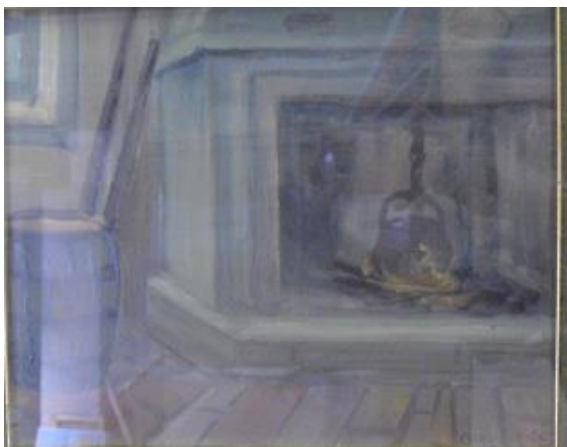
A56

Gineba (Giampietro Abeni)

Strumento musicale, 1991

tecnica mista su tavola, cm 23x65

(ovale)



A45
Umberto Girelli (1903-1979)
Interno, 1968
olio su cartone, cm 22x27
(con cornice cm 36x44)



A46
Umberto Girelli (1903-1979)
Vecchia fornace, s.d.
olio su cartone, cm 33x44
(con cornice cm 42x52)



B92
Ornella Gorla
Figura femminile, 1997
tecnica mista su tela, cm 35x25
(con cornice cm 52x42)



B14
Stefano Grigolato
Ritratto di ragazza, 2011
olio su tela, cm 60x40
(senza cornice)



A17
Roberto Inverardi (1944-2003)
I muri raccontano, 1996
tecnica mista su tavola, cm 40x50
(con cornice cm 50x60)



B2
Julianos Kattinis
Primavera, 1970
monotipo ad olio, cm 40x30
(con cornice cm 70x50)



B185
Giovanni Lamberti
(Le Rond)
Composizione LB+F
acrilico su legno
con struttura in ferro, cm 52x46



C13
Gianluca Leva
Senza titolo, s.d.
colori industriali sintetici, vernice
bituminosa, vernice su base acrilica
su tela grezza, cm 137x137



A75
Celeste Lombardi
The beginning, aprile 2015
fotografia, cm 40x30



A85

Luisa Lombardi

Tramonto maghrebino, marzo 2010
acquerello su carta, cm 23x14
(con cornice cm 34x25)



C15

Giuliano Lorandi

Montagna ferita n. 12, 2006
olio su tavola, cm 90x33,5
(con cornice cm 110x53)



B93

Alfredo Loschiavo (1937-2001)

Ficodindia, 1992
olio su tela, cm 50x40



A54
Alfredo Loschiavo (1937-2001)
La sedia, s.d.
olio su tela, cm 50x35



B95
Alfredo Loschiavo (1937-2001)
Omaggio alla Sardegna, 1996
olio su cartoncino, cm 73x53



B182
Silvana Lunetta
Composizione 2008
Tecnica mista su tela, acrilico, olio e carte
cm 50x60



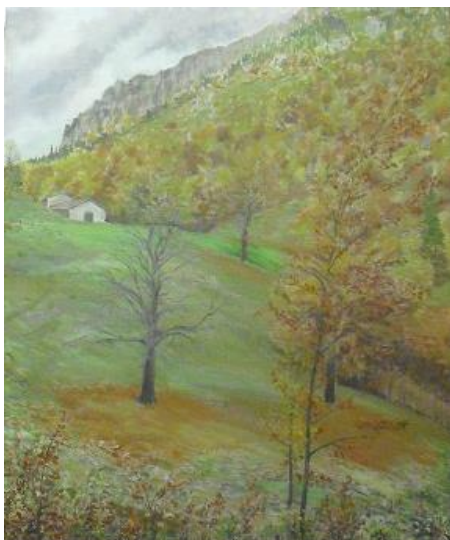
B118
Roberto Lupatini
Sancho Panza alla carica, 2013
olio su tela, cm 80x80



B115
Tomaso Maggini
Riva tra Brandico e Longhena, 2010
olio su tela, cm 60x40



A91
Tomaso Maggini
Cestino di nespole, 2014
olio su tela, cm 30x40
(con cornice cm 40x50)



B126
Tomaso Maggini
La Spina al Baremone, ottobre 2014
olio su juta, cm 60x50
(con cornice cm 70x60)



B66
Roberta Mai
Voli pindarici, 1998
olio su tavola, cm 67x77
(con cornice cm 90x99)



B152
Elena Manfredini
Movimento blu, 2009
olio su tela, cm 80x60



D4
Marina Marcolini
Analisi: esterno-interno, 1989
olio su tela, cm 198x149



B184
Maurizio Marini
La terra chiede aiuto, 2019
Tecnica mista su forex, cm 61x50



B116
Livia Giovanna Marpicati
Ombre, 2013
olio su tela, cm 70x50



B140
Livia Giovanna Marpicati
Finestre, 2013
olio su tela, cm 70x50



A15
Leonardo Martinazzi
Dissonanze 1, 1990
tecnica mista su carta, cm 21x30,5
(con cornice cm 36x51)



A20
Leonardo Martinazzi
Excursus B10, 2010
tecnica mista su carta cotone su pannello
cm 40x40



B108
Manuela Marziali
Vela, 2003
olio su tela, cm 100x80



B109
Manuela Marziali
Cascata 1, 2007
olio su carta, cm 100x70



B151
Manuela Marziali
Nuvola minacciosa, 2014
olio su tela, cm 70x120



B56
Tiziano Masini
Figura nuova, 2003
olio su tela, cm 70x80



B166
Laura Massardi
Senza titolo, 2014
olio e gesso su tela, cm 80x60



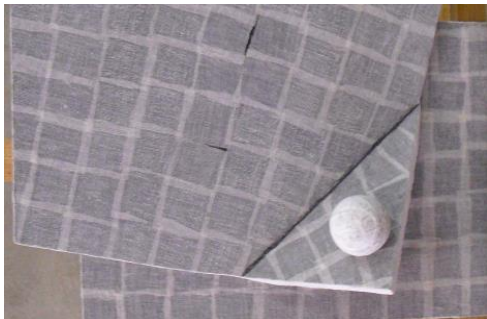
B156
Roberto Mazzoncini
Sul Monte Santo Toscanini dirige gli Inni della Patria. 31 agosto 1916, 2015
olio su tela, cm 100x70
(senza cornice)



A84
Giancarlo Meloni (G.C. Milù)
Il mattino illuminato, marzo 2014
olio su faesite, cm 40x30
(con cornice cm 43x33)



B5
Elena Migliorisi
Verso il blu, 2006
tecnica mista su tela, cm 80x60



A58
Arnaldo Milanese (1933-2015)
Garze, 1999
tecnica mista su legno, cm 33x50



B43
Eugenio Mombelli
Natura morta, 2012
tecnica mista su tela, cm 60x50



A37
Alessandro Montalbano
Ritratto di giovane, 1983
olio su cartone, cm 37x27
(con cornice cm 50x43)



B63
Giovanni Mora
Discorsi nel parco, s.d.
olio su tavola, cm 41x32
(con cornice cm 58x50)



A78
Gi Morandini
Camunitasneosemplice, 2015
acrilico su compensato, cm 25x25
(senza cornice)



B167
Gi Morandini
Vaso con girasole, 2016
acrilico su tela, cm 70x50



S20
Guido Moretti
Bocca rovescia, 1985
stratificazione, cm 19,3x38x36,8



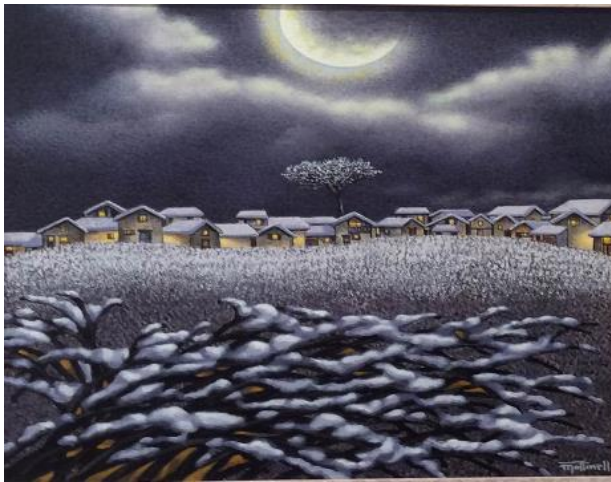
S9
Guido Moretti
Omaggio a Jiri Kòlar, 1997
legno di tiglio e collage, cm 44x11x11



A60
Tina Moretti
Paesaggio fiorito, 2010
tessuti gessati e legno, cm 50x46



B88
Oliva Moroni
Gioco, 1980
olio su tela, cm 50x40



B160
Giulio Mottinelli
25 dicembre, 2014
acrilico su tela, cm 39x39
(con cornice cm 62x62)



B132
Giulio Mottinelli
La sorgente dell'acqua dolce, 2014
acrilico su tela, cm 30x40
(con cornice cm 54x63)



B61
Riccardo Musoni
Ritratto del pittore Ottorino Garosio, 1973
olio su tela, cm 34x21
(con cornice 74x54)



A51
Angela Naspro
Sinfonia, 1996
metallo sbalzato, cm 30x20
(con cornice 43x35)



A21
Pinuccia Nicolosi
Nebbia, 2002
tecnica mista su carta, cm 16x25
(con cornice cm 48x58)



I93
Mimmo Paladino
Storia dell'aeroplano, 2007
litografia su pietra a due colori
(esemplare 89/99), cm 50,5x70
(con cornice cm 60x78)

Dono di Giorgio Bertelli



B113
Luigi Paracchini
Specchio del bosco
per il ciclo *Alberi di pace*, 1996
acrilico su canapa decolorata, cm 64x49
(con cornice cm 85x66)



B6
Luciano Pea
Menhir, 2007
olio su tela, cm 80x80



B127
Christian Penocchio
Ho visto degli zingari..., 2008
fotografia, cm 30x40
(con cornice cm 66x49)



A80

Delia Perini

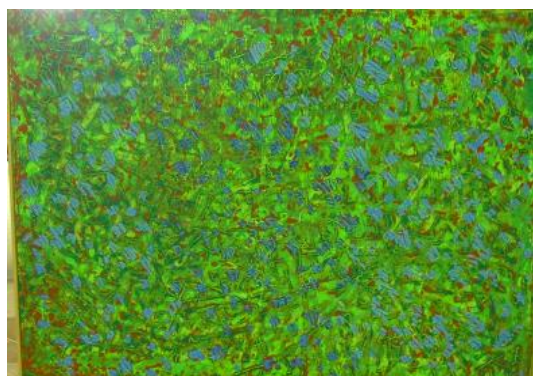
Il sentiero degli dei, febbraio 2014
acquerello su carta, cm 24x34
(con cornice cm 40x51)



I92

Riccardo Pezzoli

Sbilenco, 1981
litografia su pietra a tre colori
mm 471x673
(con cornice cm 52x72)



B86

Diego Podavini

Senza titolo, 2000 (?)
acrilico su tela intelaiato, cm 50x70



A44
Giuliano Prati (1931-2003)
Portico, 1983
olio su tela, cm 34x44
(con cornice cm 41x50)



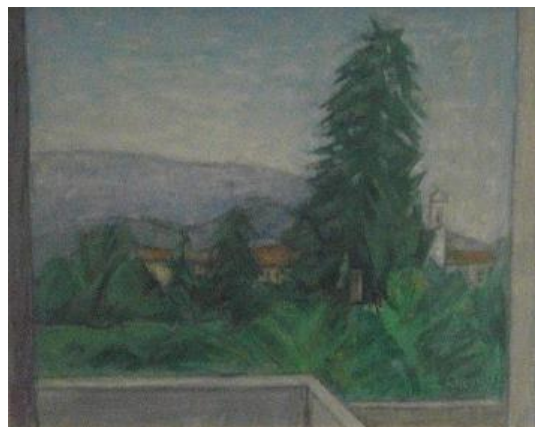
A55
Tiziana Prati
Paesaggio campestre, 1982
olio su tela, cm 20x35



C11
Remo Rachini
Psiche di Seu, 1996
legno, sisal e paraffina, cm 120x75



C9
Orlando Ricchini
Figure, 1979
olio su tela, cm 100x118
(con cornice cm 126x145)



A9
Beppe Ricci
Passirano dalla finestra di casa mia, 1989
pastelli a olio su carta, cm 22,5x28,5
(con cornice cm 45x50)



A40
Luigi Rodella
Paesaggio fluviale, s.d.
olio su tela, cm 40x50



B48
Oreste Rodini (1903-1971)
Ritratto in viola, s.d.
olio su faesite, cm 60x50



A1
Oreste Rodini (1903-1971)
Il sogno del cavallo. L'ippodromo, s.d.
tempera su polistirolo, cm 50x100



C17
Angelo Rossini
Autunno, 2005
acquerello e tempera su tavola scolpita
cm 110x86



A57
Maurizio Saldi
Senza titolo, 1990
tecnica mista su carta, cm 34x25



B84
Laura Sartori Tibaldi (1950-2016)
Stromboli notturna, 1996
olio su tela, cm 100x60



B165
Giuliano Scalvini (1941-2016)
Donna polinesiana, 2013
olio su tela, cm 50x70



B163
Fabrizio Scaramucci
Cane, 2014
acquerello su carta, cm 50x45



D6
Dino Scardoni
Composizione, 1978
olio su tela, cm 195x245



C7
Daniele Schivardi
Senza titolo, s.d.
acrilico su faesite, cm 102x73
(con cornice cm 117x87)



B25
Riccardo Simoni
La linea d'ombra, 1994
olio e catrame su tavola, cm 55x76



B47
Edoardo Stramacchia
Composizione, 1993
collage e acrilico su tela, cm 70x50
(con cornice cm 85x65)



A2
Edoardo Stramacchia
Tautografia, 2011
collage e acrilico su tela, cm 50x50



B90
Sergio Taini
Allegoria, 1997
bozzetto per il concorso per un dipinto
murale a Ghedi
tecnica mista su tavola, cm 88x100



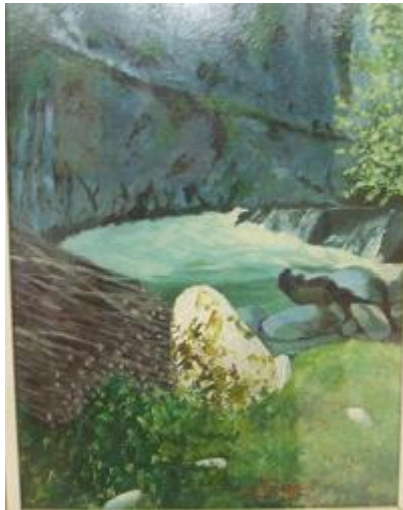
B4
Piero Tramonta
Pietra miliare con presenza negativa
2003
acrilico su tela, cm 60x50



A87
Piero Tramonta
Paradossi di aria, 2014
acrilico su tela, cm 13x30
(con cornice cm 24x44)



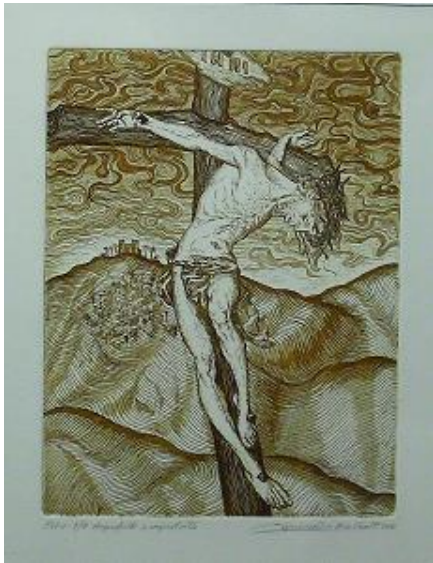
A38
Adamo Truppia
Laigueglia, s.d.
olio su tavola, cm 30x45
(con cornice cm 47x63)



B64
Adamo Truppia
Paesaggio montano con torrente, s.d.
olio su tavola, cm 37x27
(con cornice cm 57x47)



A41
Milly Turlini (1927-2012)
Sirmione, 2004
olio su tela, cm 32x42
(con cornice cm 42x52)



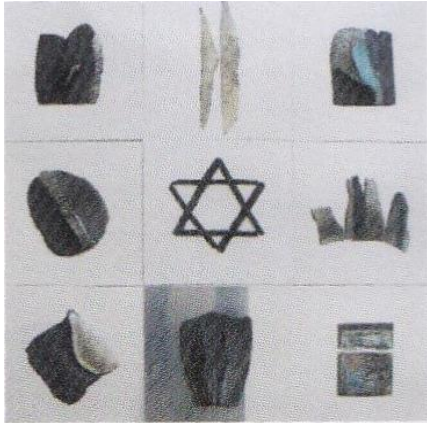
I91
Elio Uberti
Crocifissione, gennaio 2015
acquaforte e acquatinta su carta
mm 285x230
(con cornice cm 45x35)



A53
Giò Valbusa
Natura morta, s.d.
olio su tela, cm 40x50



B148
Pietro Vallone
*Schermature n. 1. Davanti si vede la
comprensibile menzogna, dietro si
intravede l'incomprensibile realtà*
marzo 2009
tecnica mista su legno, cm 65x65



S10
Nadia Vezzola Comincioli
Per non dimenticare, 2002
ceramica raku, cm 90x90



B112
Giuseppe William Vezzoli
Corrida, 2010
olio su tavola e tela, cm 40x40
(con cornice cm 62x62)



S19
Giuseppe William Vezzoli
Luna storta, 2014
assemblaggio, cm 29x16x12



D2
Bruno Visinoni
Figura seduta, 2003
olio su tela, cm 132x128



B170
Turi Volanti
Risveglio, 2006
olio su tela, cm 50x60
(con cornice cm 62,5x72,5)

Dono dell'artista
2016



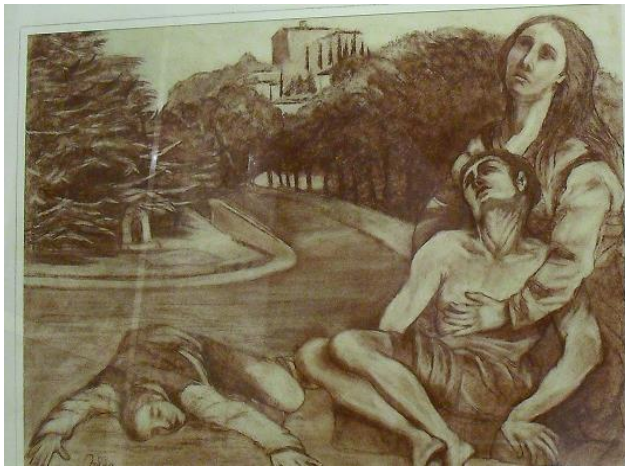
B171
Turi Volanti
Tieniti forte, stiamo per arrivare nel mare della tranquillità, e poi..., 2015
olio su tela, cm 70x50
(con cornice cm 80x60)

Dono dell'artista
2016



B172
Turi Volanti
Cosmeros, 2014
olio su tela, cm 70x100
(con cornice cm 78x109)

Dono dell'artista
2016



B145
Elda Zanferli (Zelda) (1947-2016)
Madre Coraggio, 2008
tecnica mista su tela, cm 50x70
(con cornice cm 65x82)



B154
Laura Zani
Donna con gatta, 2010
tecnica mista su carta, cm 30x35,50
(con cornice cm 53x65)



B133
Ezio Zingarelli
Tracce, gennaio 2014
tecnica mista su tavola, cm 49x69
(con cornice cm 54x75)



B98
Ignoto
Senza titolo, s.d.
olio su tela, cm 80x100



B99
Ignoto
Zona est, 1990
pastello a olio su carta intelata, cm 73x103



S16
Ignoto
Senza titolo, s.d.